

Vorabzug 2	xx.xx.06	DA	Lage/Größe Wc in Ebene -1 geändert, Brandschutzkonzept eingearbeitet, etc.
Vorabzug	15.12.05	DA	
Index	Datum	Bearbeitet	Änderungen gegenüber vorherigem Stand (ohne Anspruch auf Vollständigkeit)

## Werkplanung

- Diese Zeichnung ist u. a. auf Grundlage von Bestandszeichnungen M100 erstellt worden. Alle Maße auf diesem Plan sind aus diesem Grund von der ausführenden Firma vor der Ausführung unbedingt nachzuprüfen und gegebenenfalls am Bau zu nehmen.
- Die Ausführungen der Konstruktion müssen den Regeln der Baukunst entsprechen.
- Eventuelle Unstimmigkeiten in den Plänen sowie gegenüber dem Leistungsverzeichnis sind vor der Ausführung mit Architekt und Bauleitung zu klären.
- Dieser Plan gilt nur in Verbindung mit den statischen Konstruktionsplänen und sämtlichen Plänen der Architekten und Fachingenieure.
- Alle Tätigkeitsangaben beziehen sich auf Oberkante Fertigfußboden des jeweils höheren Raumes.

Zeichenerklärung		+0.00 = 518.965 ± NN	
	Stahlbeton		Rohkante
	Fertigteil		Fertigteile
	Mauerwerk		Verdeckte Kante
	Bestand		Kante an der Decke
	Trockenbau		Abbruch
	Trockenbau F90		Tür neu
	MD Mauerdurchbruch		Tür Bestand
	MS Mauerschütz		Änderung
	FD Fussbodendurchbruch		Änderung
	DD Deckendurchbruch		

Planinhalt: Grundriss Erdgeschoss (Neubau) + Obergeschoss (Bestand)

Plannummer: 5.002/0

Maßstab: M/50

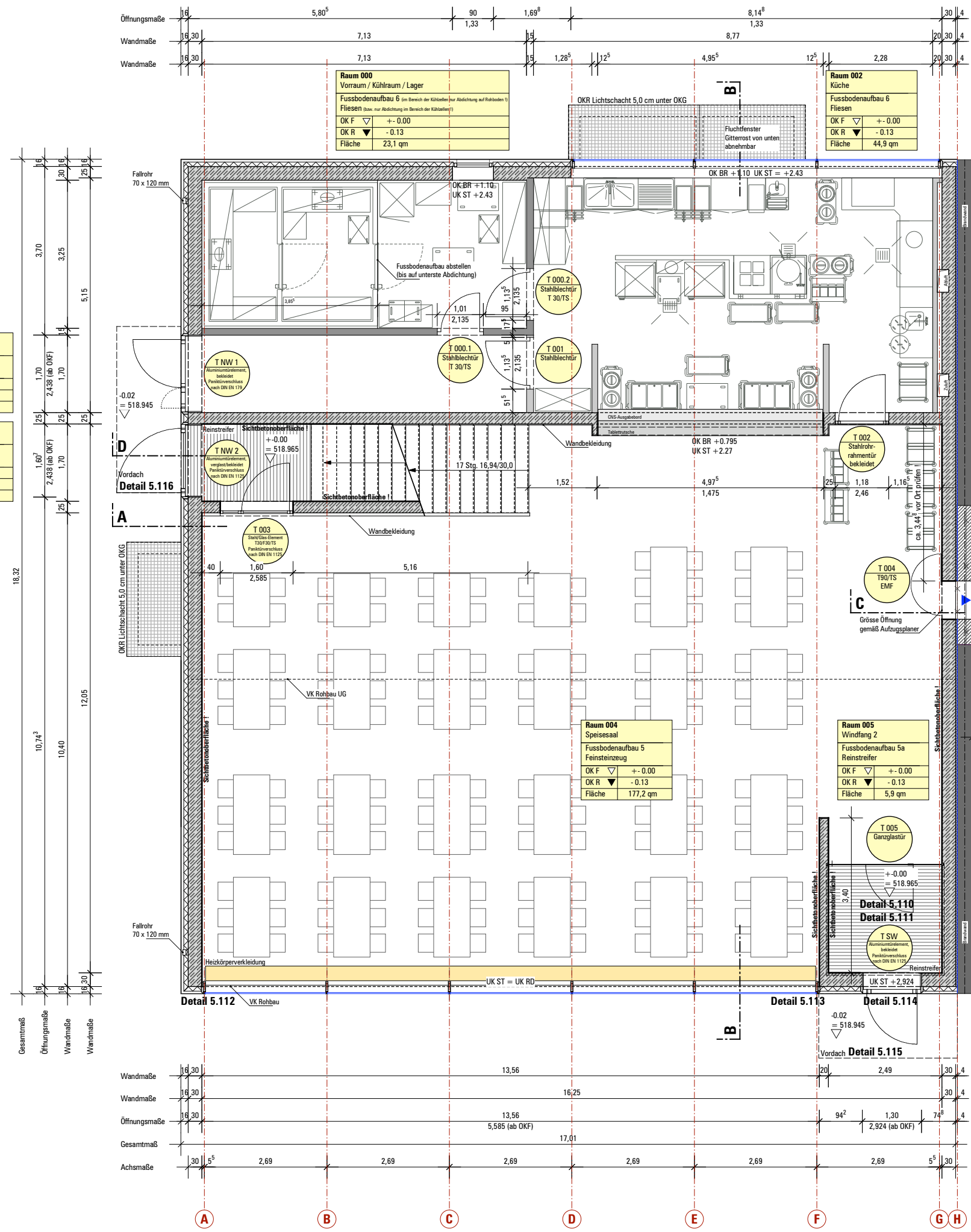
Plandatum / Index: 19.01.2006 / Vorabzug

Planformat: 113,5 x 99,5 cm

Bauverhaben: IZB - GS-Maßnahme Mensagebäude Albrechtstr. 4 Adolf-Weber-Gymnasium und Rupprecht-Gymnasium

Bauherr / Nutzer: LH München Baureferat Hochbau 4 Friedenstr. 40 81660 München  
LH München Schulförderat BP Neuhäuser Str. 39 80331 München

Architekt: peck + daam architekten  
Josephspitalstrasse 15  
80331 München  
Tel.: 089-5599490-0  
Fax.: 089-545067-56  
Mail: daam@peck-architekten.de  
Web: www.peck-architekten.de



Grundriss Bestand Untergeschoss (sämtliche Maße vor Ort prüfen !)

**Fussbodenaufbau 1. Ebene -1 Flur**  
- Feinsteinzeug R 9 auf Kleber, 15 mm  
- Zementestrich, bewehrt, 50 mm  
- PE-Folie  
- TSD, 20 mm  
- Bitumenschweissbahn als Feuchtigkeitssperre, 5 mm  
Gesamt: 90 mm

**Fussbodenaufbau 2. Ebene -1 Wc**  
- Fliesen R10 auf Kleber 10 mm  
- Abdichtung (Ardan 2K plus, o. glv.)  
- Zementestrich, bewehrt, 50 mm  
- PE-Folie  
- TSD, 25 mm  
- Bitumenschweissbahn als Feuchtigkeitssperre, 5 mm  
Gesamt: 90 mm

**Fussbodenaufbau 3. Ebene -1 Sozialraum**  
- Linoleum auf Spachtelung, 5mm  
- Zementestrich, 50 mm  
- PE-Folie  
- TSD, 30 mm  
- Bitumenschweissbahn als Feuchtigkeitssperre, 5 mm  
Gesamt: 90 mm

**Fussbodenaufbau 4. Ebene -1 Lager, etc.**  
- Estrichanstrich  
- Zementestrich, 50 mm  
- PE-Folie  
- TSD, 30 mm  
- Bitumenschweissbahn als Feuchtigkeitssperre, 5 mm  
Gesamt: 85 mm

**Fussbodenaufbau 5. Ebene 0 Speisesaal**  
- Feinsteinzeug R 9 auf Kleber, 15 mm  
- Zementestrich, bewehrt, 55 mm  
- PE-Folie  
- TSD, 25 mm  
- PSE 20 SE (Polystyrol), 30 mm  
- Bitumenschweissbahn als Feuchtigkeitssperre (auch bei Keller), 5 mm  
Gesamt: 130 mm

**Fussbodenaufbau 6. Ebene 0 Windfang**  
- Reststreife, 27 mm  
- Zementestrich (mit Anstrich), 48 mm  
- PE-Folie  
- TSD, 20 mm  
- PSE 20 SE (Polystyrol), 30 mm  
- Bitumenschweissbahn als Feuchtigkeitssperre (auch bei Keller), 5 mm  
Gesamt: 130 mm

**Fussbodenaufbau 6. Ebene 0 Küchenbereich**  
- Fliese R 12 auf Kleber, Epoxidverfugung, 10 mm  
- Epoxidabdichtung, 5 mm  
- Zementestrich, bewehrt, 50 - 55 mm  
- PE-Folie  
- TSD 20/30, 30 mm  
- PSE 20 SE (Polystyrol), 30 mm  
- Abdichtung  
Gesamt: 130 mm

**Fussbodenaufbau 7. Galerie**  
- Feinsteinzeug R 9 auf Kleber, 15 mm  
- Zementestrich, bewehrt, 55 mm  
- PE-Folie  
- TSD, 25 mm  
- PE-Folie, zweilagig  
Gesamt: 95 mm

**Fussbodenaufbau 8. Ebene +1**  
- Linoleum auf Spachtelung, 5mm  
- Zementestrich, 50 mm  
- PE-Folie  
- TSD 22/20, 20 mm  
- PSE 20 SE (Polystyrol), 30 mm  
- PE-Folie, zweilagig  
Gesamt: 105 mm

